

一部ではなく全体を見て治療する歯科医院の受診を

ペリオインプラントセラピー広島「高井歯科医院」の高井康博院長に歯の治療とケアを伺うコラム。今回は、歯科医院を受診するときの注意点を伺いました。

Q 歯科医院を受診するとき気を付けることを教えてください。

A 最近では、歯科治療に関する情報を簡単に入手することができるようになり、患者さんも多く

の知識を得て、さまざまな治療法を選択できるようになっていきます。しかし、患者さんが希望される部位だけを希望通りに治療するのでは、後々大問題につながる症例が見られます。すなわち「木を見て森を見ず」です。

一つ例を挙げると、「インプラント治療」。歯の欠損部位にインプラント

治療を希望されてその部位の治療が終了したにもかかわらず、ほかの部位の歯周病の治療が放置されたため、後になってほかの部位の歯を抜かねばならない、という方によく出会います。

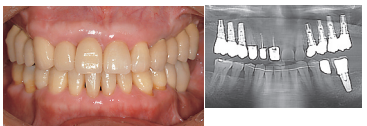
歯科医院を受診される際には、ご自身の気になる部位だけではなく、口腔内全体を精査してもらい、長期的に安定した状態を維持できる治療を施してもらうことが最善です(写真)。詳しくは専門医に相談を。



高井康博先生
ペリオインプラントセンター
廣島「高井歯科医院」院長
日本臨床歯周病学会認定医、J-IADSペリオインプラント講師、ペリオインプラント公認講師



▲初診時。欠損部以外にも多くの問題がある状態。右は初診時のレントゲン写真



▲インプラント治療、矯正治療、歯周病治療など総合的治療を実施。右は治療終了後のレントゲン写真